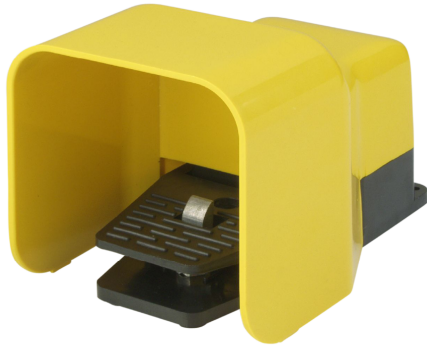


## Interruttore a pedale FU



Interruttore a pedale FU

### Design

- Valvola con regolazione a pedale in zinco pressocolato
- Alloggiamento e calotta di protezione in nylon
- Guarnizioni in gomma resistenti all'olio
- Disponibile con e senza aggancio
- Eseguita come valvola a 3/2 vie
- Con filtro sull'uscita di ventilazione

### Idoneità per applicazioni specifiche del settore

#### Applicazioni

- Controllo della pressione e del vuoto sui posti di lavoro, senza limitazioni dell'attività manuale
- Impiego con tavoli di lavorazione e serraggio
- Impiego in dispositivi di controllo e misurazione

### Prodotti punti di forza del prodotto

- Valvola a più vie con controllo della pressione a pedale; le mani rimangono libere
- Realizzato in robusta pressofusione di zinco, adatto per il vuoto e l'aria compressa
- Valvola a 3/2 vie a comando manuale per il collegamento, lo scollegamento e la ventilazione